



**Інструкція з монтажу
акустичних панелей KRAFT WoodAcoustic
на каркас з елементами кріплення**

Перед початком монтажу варто підготувати всі необхідні інструменти та матеріали, а саме:

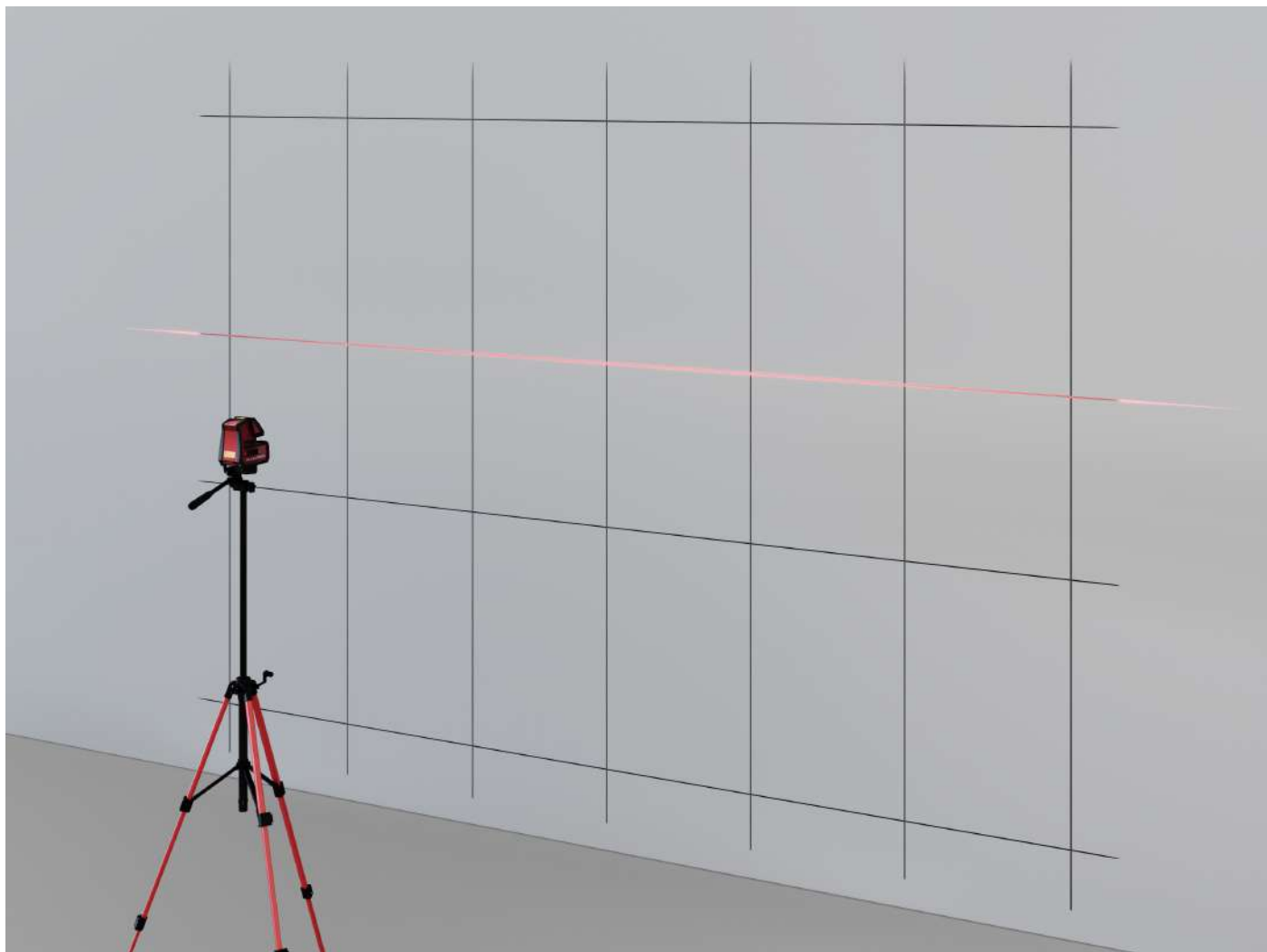
- Металевий профіль (CD60).
- Металевий профіль (UD27).
- Елементи з'єднання та кріплення профілів.
- Шурупи для з'єднання профілів та кріплення гіпсокартону.
- Мінеральна вата 50 мм.
- Будівельний рівень.
- Шуруповерт.
- Перфоратор
- Фібролітові плити.



Крок 1

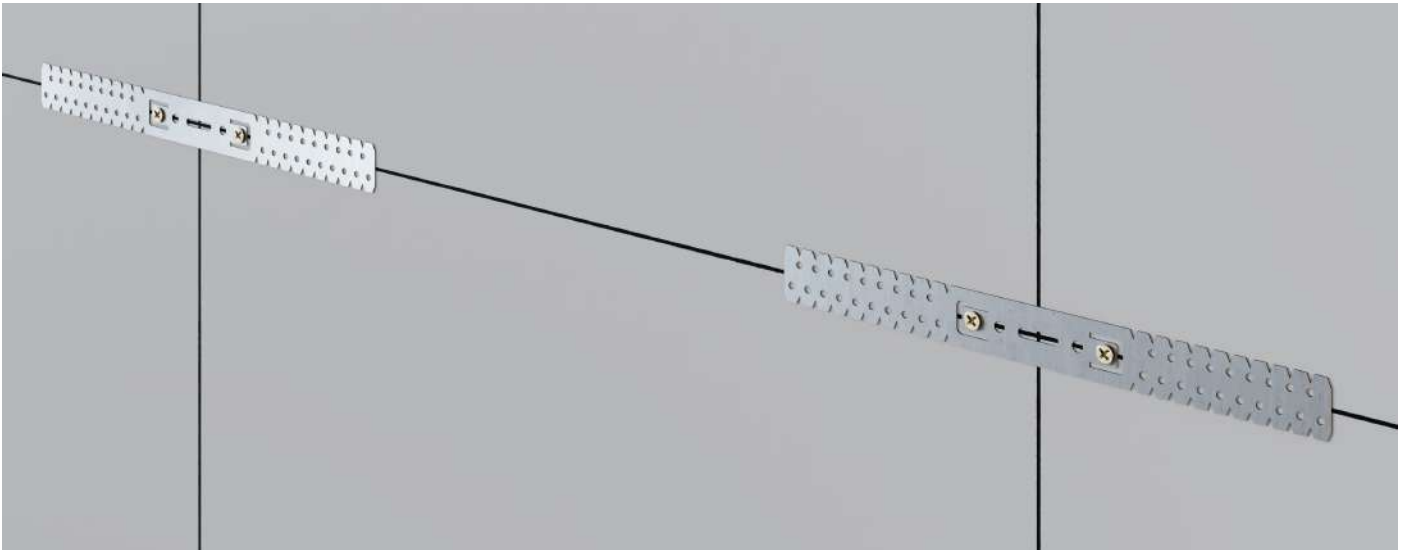
1. Створюємо розмітку для майбутньої конструкції. На схемі позначено червоними лініями. Для монтажу фібrolітової плити розміром 1200×600 мм відстань між горизонтальними та вертикальними профілем повинні бути не більшим в 600 мм до центру профіля CD-60.

Якщо для монтажу планується використовувати фібrolітову плиту менших розмірів то потрібне пропорційне зменшення та створення розмітки для майбутньої конструкції таким чином щоб всі краї фібrolітової плити при наступному монтажі заходили з кожного краю на профіль на 30 мм.



Крок 1

2. Готуємо напрямні профілі: відрізаємо по довжині (якщо необхідно).



3. Поєднуємо один з країв профілю з лінією і свердлимо отвори під забивні дюбелі перфоратором. Кріпимо профіль. Профіль потрібно кріпити на відстані від стіни на товщину мінеральної вати, рекомендовано 50 мм для найкращої шумоізоляції та поглинання звуку.



Крок 1

4. По вертикальних та горизонтальних лініях кріпимо П-подібні кронштейни. Перетин профілів з'єднують «крабами».

5. Якщо потрібно додавати довжини CD-профілів, то робимо це за допомогою поздовжніх сполучних футлярів.



6. Підвісі фіксуються на відстані 600 мм один від одного. Зміцнювати профіль при складанні стінового каркаса прийнято з кроком 60 см і пристроєм поперечних ребер жорсткості — це стандартна схема розташування несучих стійок.

7. Монтуюємо CD-профіль.



Крок 2

Заповнюємо пустоти між профілем мінеральною ватою. Бажано нанести клей на стіну, щоб виключити сповзання вати.

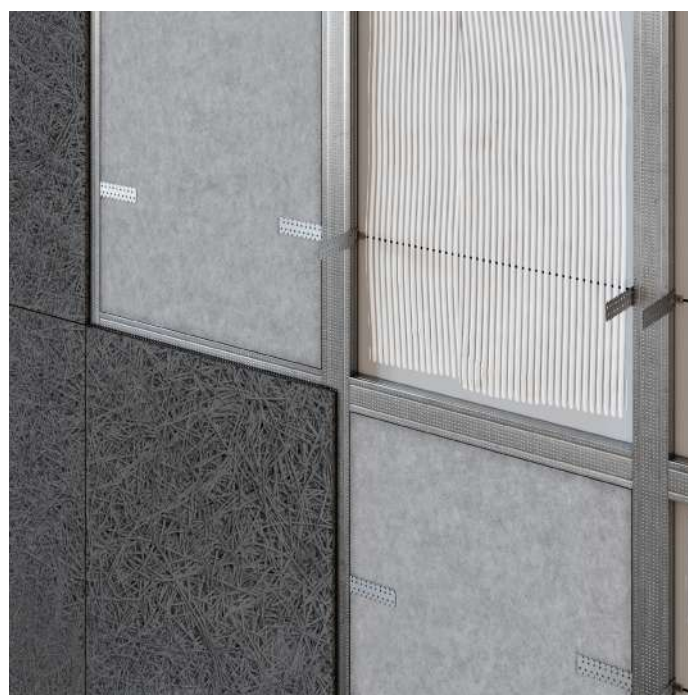


Крок 2



Крок 3

За допомогою якісних саморізів фіксуємо панелі на каркас. Краї панелей повинні сходитися по центрах профіля. Саморіз (самонарізний шуруп) вкручується на відстані 15 мм від країв панелей.



Крок 3

Монтаж акустичних панелей на каркасі завершено.

